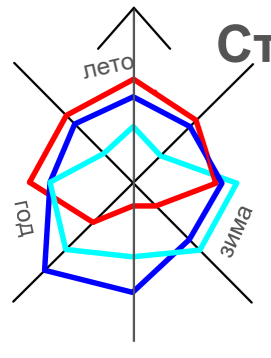


Документация по планировке территории (проекта планировки и проекта межевания территории) в целях комплексного развития двух несмежных территорий жилой застройки: территории, расположенной в границах улиц Советской, Нагорной, переулка Ташкентского, проспекта Юных Пионеров в Кировском внутригородском районе городского округа Самара; территории, расположенной в границах улиц Нагорной, Пугачевской, Ставропольской, внутридворового проезда в Кировском внутригородском районе городского округа Самара

Чертеж красных линий



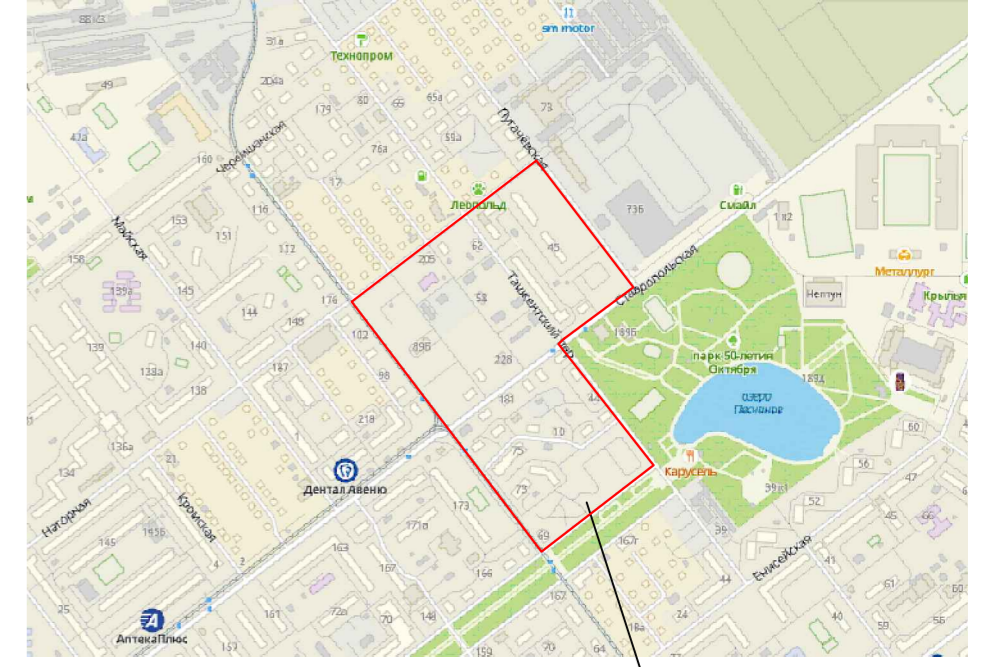
Перечень координат характерных точек границ комплексного развития территории в системе координат, используемых для ведения Единого государственного реестра недвижимости площадью 11,53га

№	X	Y
1	392361.25	1382128.80
2	392338.13	1382113.12
3	392129.48	1382120.08
4	392118.45	1382128.80
5	392076.28	1382123.25
6	392068.03	1382168.11
7	392038.74	1382175.23
8	392054.85	1382176.09
9	392048.50	1382167.03
10	392014.86	1382123.03
11	391986.36	1382185.39
12	391911.13	1382192.20
13	391907.38	1382185.30
14	391909.59	1382180.86
15	391907.97	1382184.46
16	391982.41	1382151.15
17	392018.33	1382202.27
18	392028.92	1382164.43
19	392056.95	1382115.20
20	392091.05	1382257.97
21	392097.95	1382251.60
22	392115.53	1382133.80
23	392061.38	1382091.19
24	392047.52	1382071.22
25	392054.01	1382066.26
26	392103.55	1382026.89
27	392110.56	1382025.97
28	392116.58	1382023.35
29	392122.85	1381862.22
30	392171.70	1381928.85
31	392420.88	1381991.95
32	392049.12	1382011.15
33	392467.23	1382053.86
1	392261.23	1382163.35

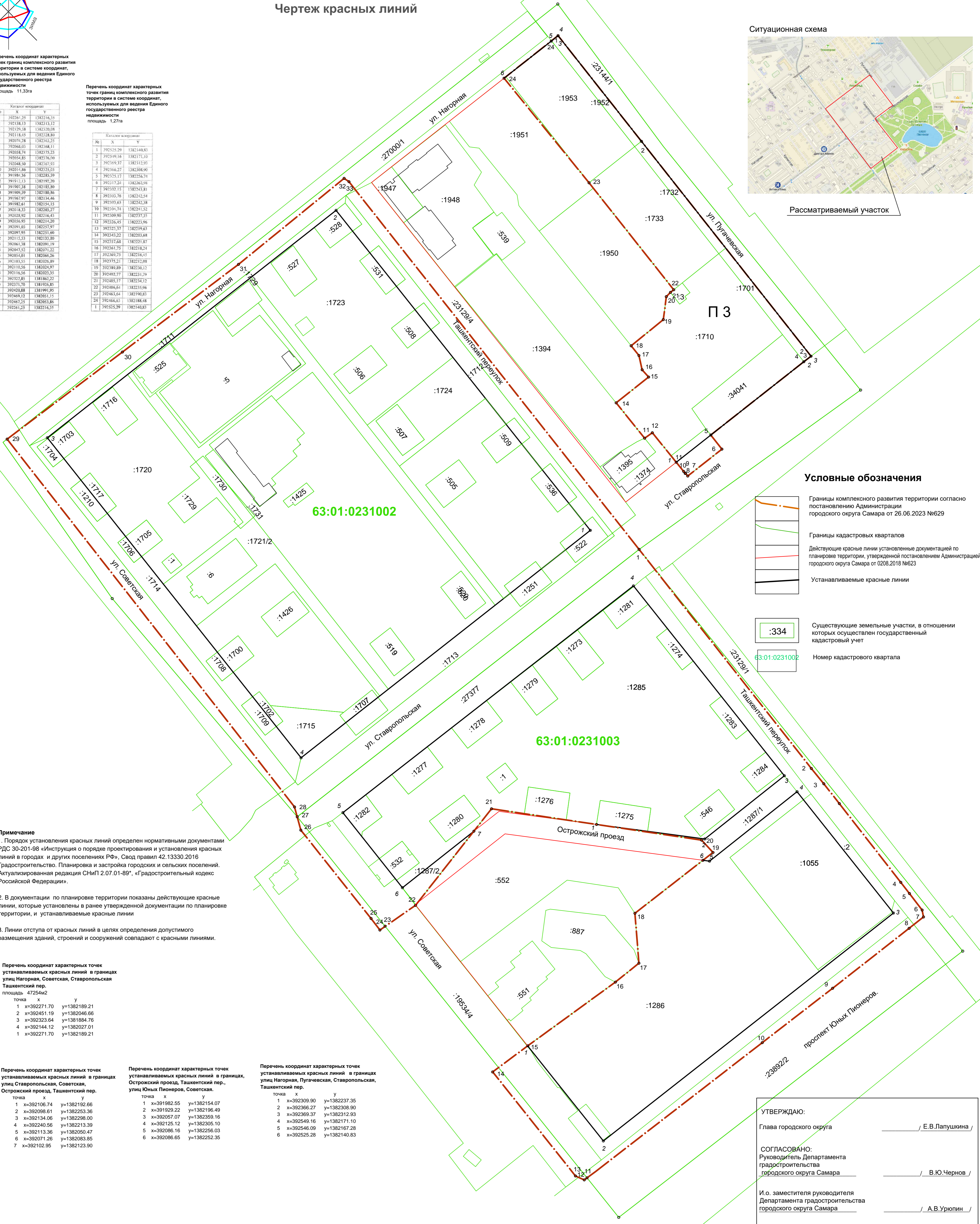
Перечень координат характерных точек границ комплексного развития территории в системе координат, используемых для ведения Единого государственного реестра недвижимости площадью 1,27га

№	X	Y
1	392535.20	1382148.83
2	392549.16	1382171.10
3	392546.27	1382151.93
4	392566.27	1382108.00
5	392575.17	1382156.74
6	392573.20	1382162.50
7	392573.78	1382143.81
8	392573.76	1382142.54
9	392565.63	1382142.38
10	392591.74	1382141.52
11	392597.90	1382137.35
12	392536.48	1382231.96
13	392325.37	1382196.63
14	392343.22	1382203.68
15	392357.68	1382211.87
16	392357.75	1382164.21
17	392369.75	1382166.63
18	392375.21	1382212.08
19	392389.89	1382230.12
20	392402.77	1382311.79
21	392405.17	1382341.12
22	392406.64	1382335.96
23	392463.64	1382190.83
24	392466.63	1382188.48
1	392525.28	1382140.83

Ситуационная схема



Рассматриваемый участок



Условные обозначения

- Границы комплексного развития территории согласно постановлению Администрации городского округа Самара от 26.06.2023 №629
- Границы кадастровых кварталов
- Действующие красные линии установленные документацией по планировке территории, утвержденной постановлением Администрации городского округа Самара от 0208.2018 №623
- Устанавливаемые красные линии
- Существующие земельные участки, в отношении которых осуществлен государственный кадастровый учет
- Номер кадастрового квартала

Примечание
1. Порядок установления красных линий определен нормативными документами РДС 30-201-98 «Инструкция о порядке проектирования и установления красных линий в городах и других поселениях РФ», Свод правил 42.13330.2016 Градостроительство. Планировка и застройка городских и сельских поселений. Актуализированная редакция СНиП 2.07.01-89*, «Градостроительный кодекс Российской Федерации».

2. В документации по планировке территории показаны действующие красные линии, которые установлены в ранее утвержденной документации по планировке территории, и устанавливаемые красные линии

3. Линии отступа от красных линий в целях определения допустимого размещения зданий, строений и сооружений совпадают с красными линиями.

Перечень координат характерных точек устанавливаемых красных линий в границах улиц Нагорная, Советская, Ставропольская, Ташкентский пер. площадь 47254м2

точка	x	y
1	x=392271.70	y=1382189.21
2	x=392451.19	y=1382046.66
3	x=392323.64	y=1381884.76
4	x=392144.12	y=1382027.01
1	x=392271.70	y=1382189.21

Перечень координат характерных точек устанавливаемых красных линий в границах улиц Ставропольская, Советская, Острожский проезд, Ташкентский пер.

точка	x	y
1	x=392106.74	y=1382192.66
2	x=392098.61	y=1382253.36
3	x=392134.06	y=1382298.00
4	x=392240.56	y=1382213.39
5	x=392113.36	y=1382050.47
6	x=392071.26	y=1382083.85
7	x=392102.95	y=1382123.90

Перечень координат характерных точек устанавливаемых красных линий в границах Острожский проезд, Ташкентский пер., улиц Юных Пионеров, Советская.

точка	x	y
1	x=391982.55	y=1382154.07
2	x=391929.22	y=1382196.49
3	x=392057.07	y=1382359.16
4	x=392125.12	y=1382305.10
5	x=392086.16	y=1382256.03
6	x=392096.65	y=1382252.35

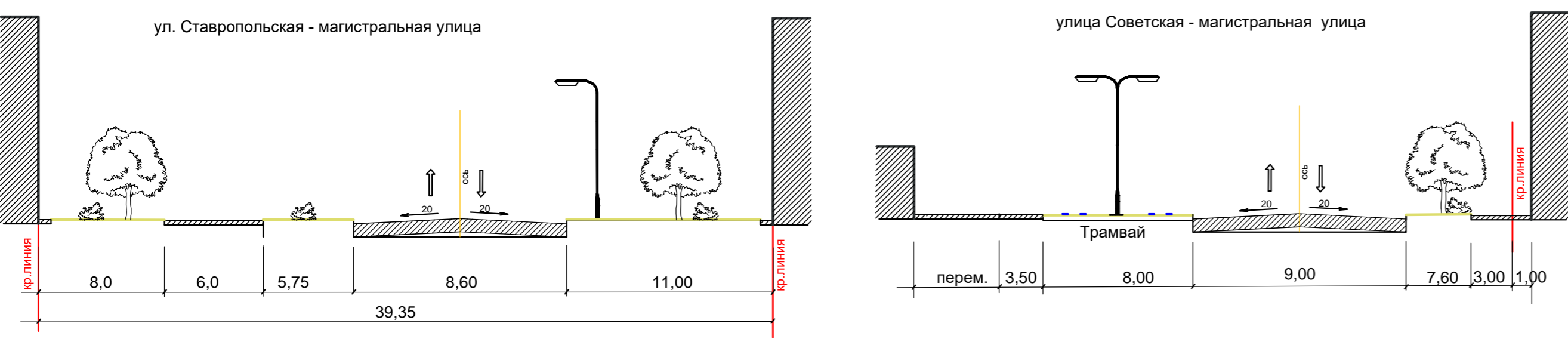
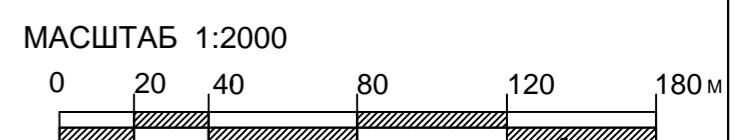
Перечень координат характерных точек устанавливаемых красных линий в границах улиц Нагорная, Пугачевская, Ставропольская, Ташкентский пер.

точка	x	y
1	x=392309.90	y=1382237.35
2	x=392366.27	y=1382308.90
3	x=392369.37	y=1382312.93
4	x=392549.16	y=1382171.10
5	x=392546.09	y=1382167.28
6	x=392525.28	y=1382140.83

УТВЕРЖДАЮ:
Глава городского округа _____ / Е.В.Лапушкина /

СОГЛАСОВАНО:
Руководитель Департамента градостроительства городского округа Самара _____ / В.Ю.Чернов /

И.о. заместителя руководителя Департамента градостроительства городского округа Самара _____ / А.В.Урюпин /



ДПТ-18/23-АПР					
Комплексное развитие двух несмежных территорий жилой застройки: территории, расположенной в границах улиц Советской, Нагорной, переулка Ташкентского, проспекта Юных Пионеров в Кировском внутригородском районе городского округа Самара; территории, расположенной в границах улиц Нагорной, Пугачевской, Ставропольской, внутридворового проезда в Кировском внутригородском районе городского округа Самара					
Изм.	№уч	лист	№док	подпись	дата
Директор	Наумов			<i>Наумов</i>	
Руков.пр.	Козырева			<i>Козырева</i>	
ГАП	Наумова			<i>Наумова</i>	
Вед.Архит.	Белоголова			<i>Белоголова</i>	
Документация по планировке территории					СТADIЯ
Чертеж красных линий					лист
					листов
					1
					2
					ООО ПСК"Стройсила"