



Заказчик:
ООО «Специализированный застройщик Проект 94»

Документация по планировке территории (проект планировки территории и проект межевания территории) для размещения линейного объекта «Реконструкция улично-дорожной сети улицы Пятая линия с инженерными сетями и локальными очистными сооружениями, расположенные по адресу: Самарская область, г. Самара, Кировский район, Московское шоссе (19 км)»

Проект межевания территории

Том 1

**Раздел 1. Проект межевания территории.
Графическая часть**

2023



Документация по планировке территории (проект планировки территории и проект межевания территории) для размещения линейного объекта «Реконструкция улично-дорожной сети улицы Пятая линия с инженерными сетями и локальными очистными сооружениями, расположенные по адресу: Самарская область, г. Самара, Кировский район, Московское шоссе (19 км)»

Проект межевания территории

Том 1

Раздел 1. Проект межевания территории. Графическая часть

Директор



А.В. Озерская

2023

Состав документации по планировке территории

Номер тома	Наименование	Примечание
ПРОЕКТ МЕЖЕВАНИЯ ТЕРРИТОРИИ		
Основная часть проекта межевания территории		
1	Раздел 1. Проект межевания территории. Графическая часть	
2	Раздел 2. Проект межевания территории. Текстовая часть	
Материалы по обоснованию проекта межевания территории		
3	Раздел 3. Материалы по обоснованию проекта межевания территории. Графическая часть	
4	Раздел 4. Материалы по обоснованию проекта межевания территории. Пояснительная записка	

СОДЕРЖАНИЕ

Раздел 1. Проект межевания территории. Графическая часть

Чертеж межевания территории М 1:1000_____

Стр.
6

Раздел 1.
Проект межевания территории.
Графическая часть

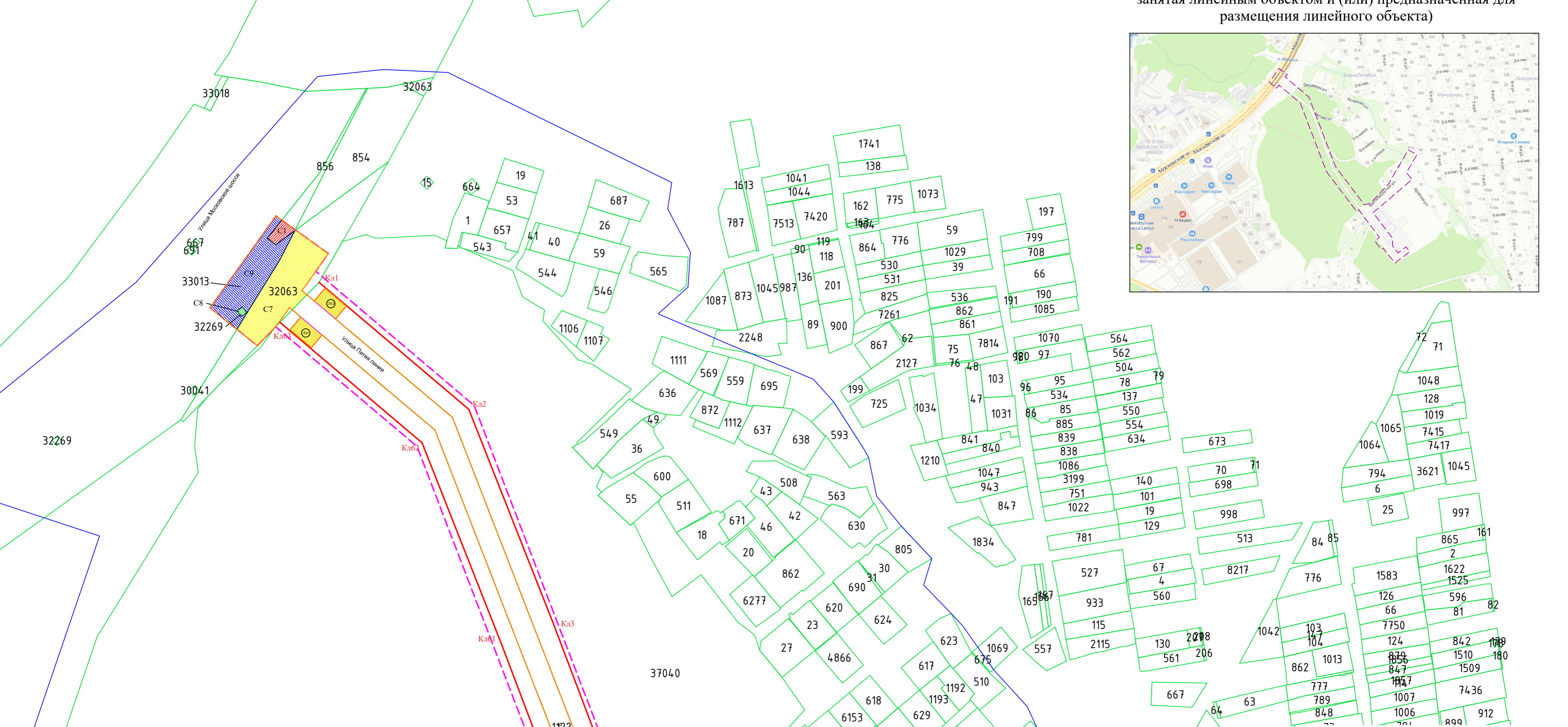
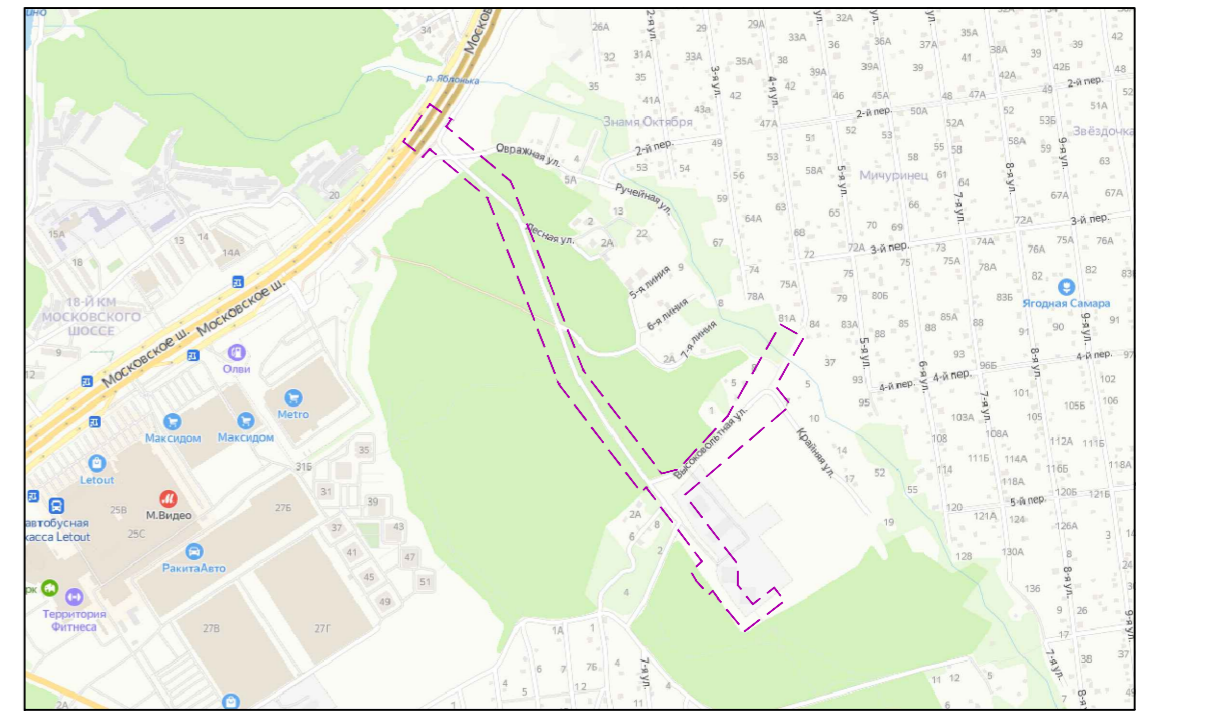
Документация по планировке территории (проект планировки территории и проект межевания территории) для размещения линейного объекта «Реконструкция улично-дорожной сети улицы Пятая линия с инженерными сетями и локальными очистными сооружениями, расположенные по адресу: Самарская область, г. Самара, Кировский район, Московское шоссе (19 км)»

Приложение №2
к Постановлению Администрации
городского округа Самара
от №

№	Кадастровый номер земельного участка	Имя владельца земельного участка	Площадь земельного участка, кв. м.	Вид разрешенного использования	Вид права собственности	Цель сервитута	Срок сервитута
1	63:01:023002-016	Самарская область, Самарский район, Московское шоссе (19 км)	103	Многоквартирные жилые здания	Собственность государственная	Цель сервитута: обеспечение беспрепятственного проезда транспортных средств по территории земельного участка, расположенной по адресу: Самарская область, Самарский район, Московское шоссе (19 км), для размещения линейного объекта «Реконструкция улично-дорожной сети улицы Пятая линия с инженерными сетями и локальными очистными сооружениями, расположенные по адресу: Самарская область, г. Самара, Кировский район, Московское шоссе (19 км)».	Постоянно
2	63:01:023002-017	Самарская область, Самарский район, Московское шоссе (19 км)	84	Промышленные здания	Собственность государственная	Цель сервитута: обеспечение беспрепятственного проезда транспортных средств по территории земельного участка, расположенной по адресу: Самарская область, Самарский район, Московское шоссе (19 км), для размещения линейного объекта «Реконструкция улично-дорожной сети улицы Пятая линия с инженерными сетями и локальными очистными сооружениями, расположенные по адресу: Самарская область, г. Самара, Кировский район, Московское шоссе (19 км)».	Постоянно
3	63:01:023002-018	Самарская область, Самарский район, Московское шоссе (19 км)	38	Многоквартирные жилые здания	Собственность государственная	Цель сервитута: обеспечение беспрепятственного проезда транспортных средств по территории земельного участка, расположенной по адресу: Самарская область, Самарский район, Московское шоссе (19 км), для размещения линейного объекта «Реконструкция улично-дорожной сети улицы Пятая линия с инженерными сетями и локальными очистными сооружениями, расположенные по адресу: Самарская область, г. Самара, Кировский район, Московское шоссе (19 км)».	Постоянно
4	63:01:023002-019	Самарская область, Самарский район, Московское шоссе (19 км)	9	Многоквартирные жилые здания	Собственность государственная	Цель сервитута: обеспечение беспрепятственного проезда транспортных средств по территории земельного участка, расположенной по адресу: Самарская область, Самарский район, Московское шоссе (19 км), для размещения линейного объекта «Реконструкция улично-дорожной сети улицы Пятая линия с инженерными сетями и локальными очистными сооружениями, расположенные по адресу: Самарская область, г. Самара, Кировский район, Московское шоссе (19 км)».	Постоянно
5	63:01:023002-020	Самарская область, Самарский район, Московское шоссе (19 км)	15	Многоквартирные жилые здания	Собственность государственная	Цель сервитута: обеспечение беспрепятственного проезда транспортных средств по территории земельного участка, расположенной по адресу: Самарская область, Самарский район, Московское шоссе (19 км), для размещения линейного объекта «Реконструкция улично-дорожной сети улицы Пятая линия с инженерными сетями и локальными очистными сооружениями, расположенные по адресу: Самарская область, г. Самара, Кировский район, Московское шоссе (19 км)».	Постоянно
6	63:01:023002-021	Самарская область, Самарский район, Московское шоссе (19 км)	3024	Участки для размещения объектов складского назначения	Собственность государственная	Цель сервитута: обеспечение беспрепятственного проезда транспортных средств по территории земельного участка, расположенной по адресу: Самарская область, Самарский район, Московское шоссе (19 км), для размещения линейного объекта «Реконструкция улично-дорожной сети улицы Пятая линия с инженерными сетями и локальными очистными сооружениями, расположенные по адресу: Самарская область, г. Самара, Кировский район, Московское шоссе (19 км)».	Постоянно
7	63:01:000000-0263	Самарская область, Самарский район, Московское шоссе (19 км)	2881	Земельные участки для размещения объектов складского назначения	Собственность государственная	Цель сервитута: обеспечение беспрепятственного проезда транспортных средств по территории земельного участка, расположенной по адресу: Самарская область, Самарский район, Московское шоссе (19 км), для размещения линейного объекта «Реконструкция улично-дорожной сети улицы Пятая линия с инженерными сетями и локальными очистными сооружениями, расположенные по адресу: Самарская область, г. Самара, Кировский район, Московское шоссе (19 км)».	Постоянно
8	63:01:000000-0269	Самарская область, Самарский район, Московское шоссе (19 км)	21	Земельные участки для размещения объектов складского назначения	Собственность государственная	Цель сервитута: обеспечение беспрепятственного проезда транспортных средств по территории земельного участка, расположенной по адресу: Самарская область, Самарский район, Московское шоссе (19 км), для размещения линейного объекта «Реконструкция улично-дорожной сети улицы Пятая линия с инженерными сетями и локальными очистными сооружениями, расположенные по адресу: Самарская область, г. Самара, Кировский район, Московское шоссе (19 км)».	Постоянно
9	63:01:000000-0313	Самарская область, Самарский район, Московское шоссе (19 км)	158	Земельные участки для размещения объектов складского назначения	Собственность государственная	Цель сервитута: обеспечение беспрепятственного проезда транспортных средств по территории земельного участка, расположенной по адресу: Самарская область, Самарский район, Московское шоссе (19 км), для размещения линейного объекта «Реконструкция улично-дорожной сети улицы Пятая линия с инженерными сетями и локальными очистными сооружениями, расположенные по адресу: Самарская область, г. Самара, Кировский район, Московское шоссе (19 км)».	Постоянно
10	63:01:023002-016	Самарская область, Самарский район, Московское шоссе (19 км)	8	Промышленные здания	Собственность государственная	Цель сервитута: обеспечение беспрепятственного проезда транспортных средств по территории земельного участка, расположенной по адресу: Самарская область, Самарский район, Московское шоссе (19 км), для размещения линейного объекта «Реконструкция улично-дорожной сети улицы Пятая линия с инженерными сетями и локальными очистными сооружениями, расположенные по адресу: Самарская область, г. Самара, Кировский район, Московское шоссе (19 км)».	Постоянно



Граница элемента планировочной структуры (территория, занятая линейным объектом и (или) предназначенная для размещения линейного объекта)



Примечание
1. Земельные участки, в отношении которых предполагается резервирование и (или) изъятие для государственных или муниципальных нужд - отсутствуют.
2. Границы земельных участков, образование которых предусмотрено схемой размещения земельного участка или земельных участков на кадастровом плане территории, срок действия которой не истек - отсутствуют.
3. Виды элементов планировочной структуры определены согласно Приказа Министерства строительства и жилищно-коммунального хозяйства Российской Федерации от 25.04.2017 №738/п.
4. Целевое назначение, вид (виды) разрешенного использования земельного участка, количественные и качественные характеристики лесного участка, сведения о нахождении лесного участка в границах особо защитных участков лесов (в случае, если подготовка проекта межевания территории осуществляется в целях определения местоположения границ образующихся и (или) изменяемых земельных участков) - проект межевания территории не разрабатывается в отношении лесных участков.
5. Предусмотрено установление публичных сервитутов.
6. Линии отступов совпадают с красными линиями.

Каталог координат характерных точек отменяемых красных линий

№ точки	X	Y
O1	396944.12	1383920.43
O2	396954.85	1383930.46

Каталог координат характерных точек устанавливаемых красных линий

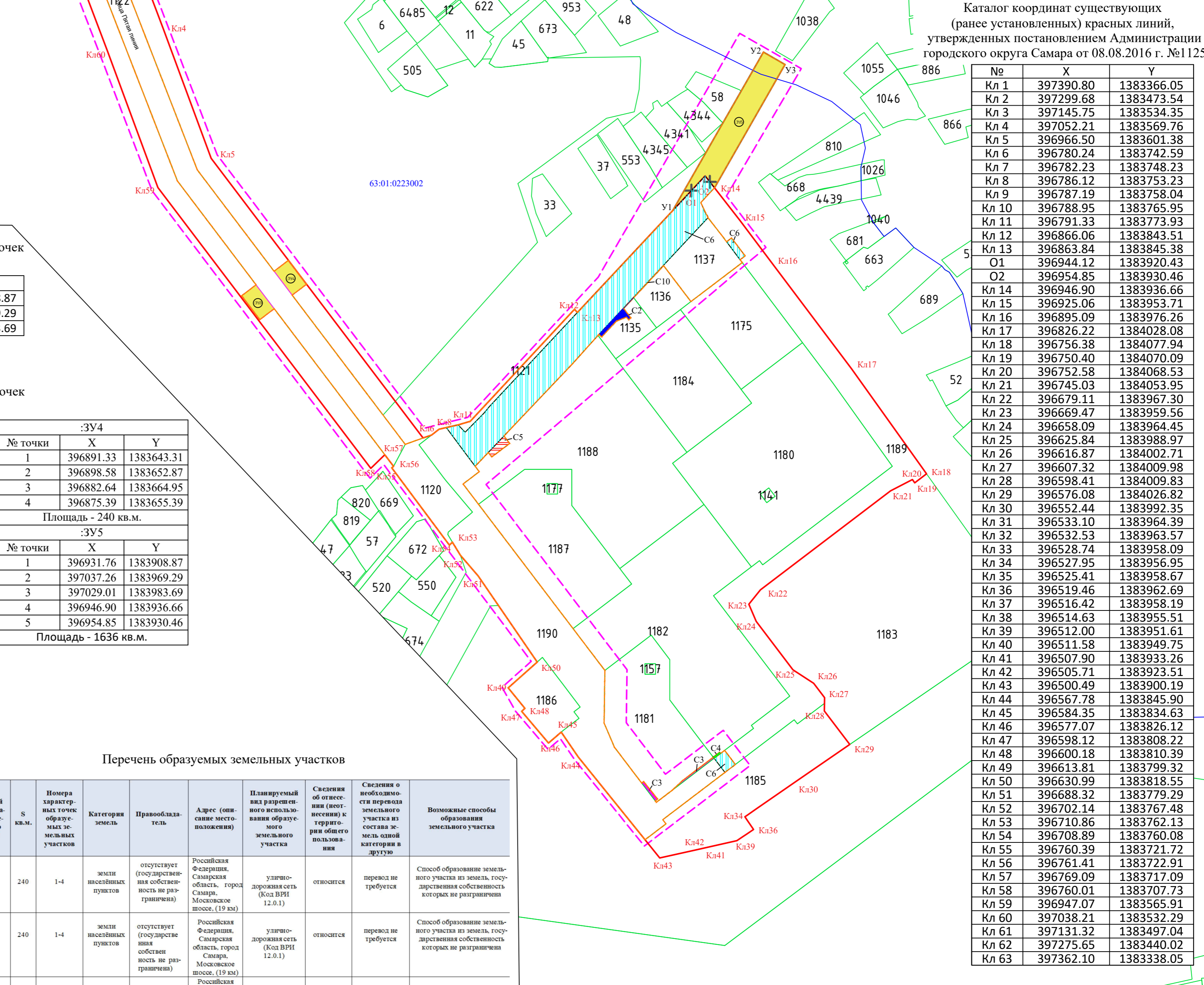
№ точки	X	Y
У1	396931.76	1383908.87
У2	397037.26	1383969.29
У3	397029.01	1383983.69

Каталог координат поворотных точек границ земельного участка

№ точки	X	Y
1	397345.27	1383321.83
2	397358.90	1383334.93
3	397273.05	1383436.40
4	396944.97	1383562.08
5	396753.50	1383707.23
6	396762.43	1383716.43
7	396631.47	1383814.58
8	396614.15	1383795.19
9	396598.35	1383804.09
10	396572.83	1383825.81
11	396579.90	1383834.04
12	396565.99	1383843.49
13	396508.46	1383889.91
14	396562.06	1383960.44
15	396585.56	1383942.53
16	396556.27	1383904.04
17	396590.60	1383877.93
18	396625.93	1383878.41
19	396749.30	1383784.57
20	396907.17	1383970.93
21	396941.49	1383944.70
22	397026.30	1383994.47
23	397049.77	1383953.48
24	396887.31	1383859.20
25	396793.97	1383772.29
26	396786.79	1383743.43
27	396968.75	1383605.49
28	397302.46	1383477.42
29	397398.73	1383363.73
30	397411.51	1383372.73
31	397438.46	1383335.14
32	397372.52	1383287.86

Каталог координат характерных точек образуемых земельных участков

:ЗУ1				:ЗУ4				
№ точки	X	Y	№ точки	X	Y	№ точки	X	Y
1	397356.77	1383345.23	1	396891.33	1383643.31	1	396891.33	1383643.31
2	397365.95	1383352.95	2	396898.58	1383652.87	2	396898.58	1383652.87
3	397353.06	1383368.25	3	396882.64	1383664.95	3	396882.64	1383664.95
4	397343.89	1383360.54	4	396875.39	1383655.39	4	396875.39	1383655.39
Площадь - 240 кв.м.				Площадь - 240 кв.м.				
:ЗУ2				:ЗУ5				
№ точки	X	Y	№ точки	X	Y	№ точки	X	Y
1	397377.42	1383362.62	1	396931.76	1383908.87	1	396931.76	1383908.87
2	397386.60	1383370.36	2	397037.26	1383969.29	2	397037.26	1383969.29
3	397373.70	1383385.65	3	397029.01	1383983.69	3	397029.01	1383983.69
4	397364.53	1383377.92	4	396946.90	1383936.66	4	396946.90	1383936.66
Площадь - 240 кв.м.				Площадь - 240 кв.м.				
:ЗУ3				:ЗУ6				
№ точки	X	Y	№ точки	X	Y	№ точки	X	Y
1	396875.02	1383621.78	1	396882.27	1383631.34	1	396882.27	1383631.34
2	396882.27	1383631.34	2	396866.33	1383643.42	2	396866.33	1383643.42
3	396866.33	1383643.42	3	396859.08	1383633.86	3	396859.08	1383633.86
4	396859.08	1383633.86	4	396954.85	1383930.46	4	396954.85	1383930.46
Площадь - 240 кв.м.				Площадь - 1636 кв.м.				



Перечень образуемых земельных участков

№ п/п	Условный номер образуемых земельных участков	S кв.м.	Испытательный срок	Категория земель	Правообладатель	Описание (адрес, вид, категория земель, вид разрешенного использования)	Сведения об отнесении (неотнесении) к территории общего пользования	Сведения о необходимости первоначального образования земельного участка из состава земель одной категории в другую	Возможные способы образования земельного участка	
1	ЗУ 1	240	1-4	земли населенных пунктов	отсутствует	Российская Федерация, Самарская область, город Самара, Московское шоссе, (19 км)	улично-дорожная сеть (код ВРИ 12.0.1)	относится	перевод не требуется	Способ образования земельного участка из земель государственной собственности которых не разграничена
2	ЗУ 2	240	1-4	земли населенных пунктов	отсутствует	Российская Федерация, Самарская область, город Самара, Московское шоссе, (19 км)	улично-дорожная сеть (код ВРИ 12.0.1)	относится	перевод не требуется	Способ образования земельного участка из земель государственной собственности которых не разграничена
3	ЗУ 3	240	1-4	земли населенных пунктов	отсутствует	Российская Федерация, Самарская область, город Самара, Московское шоссе, (19 км)	улично-дорожная сеть (код ВРИ 12.0.1)	относится	перевод не требуется	Способ образования земельного участка из земель государственной собственности которых не разграничена
4	ЗУ 4	240	1-4	земли населенных пунктов	отсутствует	Российская Федерация, Самарская область, город Самара, Московское шоссе, (19 км)	улично-дорожная сеть (код ВРИ 12.0.1)	относится	перевод не требуется	Способ образования земельного участка из земель государственной собственности которых не разграничена
5	ЗУ 5	1636	1-5	земли населенных пунктов	отсутствует	Российская Федерация, Самарская область, город Самара, Московское шоссе, (19 км)	улично-дорожная сеть (код ВРИ 12.0.1)	относится	перевод не требуется	Способ образования земельного участка из земель государственной собственности которых не разграничена

- Граница территории, в отношении которой осуществляется подготовка проекта межевания территории
- Существующие (ранее установленные) красные линии, утвержденные постановлением Администрации городского округа Самара от 08.08.2016 г. №1125
- Устанавливаемые красные линии
- Отменяемые красные линии, ранее утвержденные постановлением Администрации городского округа Самара от 08.08.2016 г. №1125
- Условный номер образуемых земельных участков
- Границы образуемого земельного участка из земель государственной собственности на которые не разграничена
- Границы существующих земельных участков учтенных в ЕГРН
- Границы существующих кадастровых кварталов учтенных в ЕГРН

ПМТ - 23/25

Изм.	Кол.уч.	Лист	Н.док.	Подпись	Дата
Разработана	Озерская А.В.				17.04.23
Проверена					
ГПШ					

ПМТ - 23/25					
Документация по планировке территории (проект планировки территории и проект межевания территории) для размещения линейного объекта «Реконструкция улично-дорожной сети улицы Пятая линия с инженерными сетями и локальными очистными сооружениями, расположенные по адресу: Самарская область, г. Самара, Кировский район, Московское шоссе (19 км)»					
Раздел 1. Проект межевания территории. Графическая часть.			Страница	Лист	Листов
Чертеж межевания территории М:1000			ПМТ	1	1
ООО "ГЕОМАКС"					